

ĐỘNG CƠ ĐIỆN KHÔNG ĐỒNG BỘ 3 PHA
RÔTÔ DÂY QUẤN- 50Hz

ĐẶC TÍNH KỸ THUẬT
Technical specifications

THREE - PHASHE SLIP - RING
INDUCTION MOTORS- 50Hz

TT	Kiểu	Công suất		Tốc độ	Điện áp Stato	Dòng điện Stato	Hiệu suất	Hệ số công suất	Điện áp rôto	Dòng điện rôto	Tỷ số mômen cực đại	Cấp bảo vệ	Cấp cách điện	Chế độ làm việc	Khối lượng
	Type	Out put		Speed	Primary voltage	Primary current	Efficiency	Power factor	Secondary voltage	Secondary current	Maximum torque ratio $\frac{M_{max}}{M_{dd}}$	(IP)	Insulating class	Duty	Weight
		kW	HP	Vg/ph R.P.M	V	A	$\eta\%$	Cos ϕ	V	A					kg
Tốc độ đồng bộ(Synchronuos speed) : 1500 vg/ph (R.P.M)															
1	KQ225Ma4	30	40	1460	380/660	59/34	90,5	0,86	228	83	3,5	44	F	S1	440
2	KQ225Mb4	40	55	1465	380/660	76/44	91,5	0,89	300	85	3,5	44	F	S1	470
3	KQ250M4	55	75	1465	380/660	109/63	92	0,86	245	143	3,5	44	F	S1	650
4	KQ280S4	75	100	1465	380/660	139/80	92	0,9	265	175	3,5	44	F	S1	810
5	KQ280M4	90	125	1470	380/660	165/95	92,5	0,9	320	180	3,5	44	F	S1	950
6	KQ315Sa4	110	150	1475	380/660	206/119	92,5	0,88	280	235	3,3	44	F	S1	1100
7	KQ315Sb4	132	180	1475	380/660	248/143	92,5	0,88	345	225	3,5	44	F	S1	1210
8	KQ315M4	160	220	1475	380/660	296/171	92,5	0,89	405	245	3,5	44	F	S1	1340
9	KQ355S4	200	270	1480	380/660	360/208	93	0,91	470	260	3,5	44	F	S1	1560
10	KQ355M4	250	340	1480	380/660	445/257	93	0,92	585	265	3,5	44	F	S1	1890

ĐỘNG CƠ ĐIỆN KHÔNG ĐỒNG BỘ 3 PHA
RÔTÔ DÂY QUẦN- 50Hz

ĐẶC TÍNH KỸ THUẬT
Technical specifications



THREE - PHASHE SLIP - RING
INDUCTION MOTORS- 50Hz

TT	Kiểu	Công suất		Tốc độ	Điện áp Stator	Dòng điện Stator	Hiệu suất	Hệ số công suất	Điện áp rôto	Dòng điện rôto	Tỷ số mômen cực đại	Cấp bảo vệ	Cấp cách điện	Chế độ làm việc	Khối lượng
	Type	Out put		Speed	Primary voltage	Primary current	Efficiency	Power factor	Secondary voltage	Secondary current	Maximum torque ratio $\frac{M_{max}}{M_{dd}}$	(IP)	Insulating class	Duty	Weight
		kW	HP	Vg/ph R.P.M	V	A	$\eta\%$	Cos ϕ	V	A					kg
Tốc độ đồng bộ(Synchronuos speed) : 1000 vg/ph (R.P.M)															
1	KQ112M6	1,5	2,0	980	220/380	8,7/5,0	-	-	127	11	2,8	44	B	S3-60%	50
2	KQ112L6	2,5	3,4	980	220/380	13,7/7,9	-	-	168	13,5	2,8	56	F	S3-60%	63
3	KQ160Sa6	3,5	4,8	955	220/380	15/8,7	-	-	172	15	2,8	44	B	S3-40%	100
4	KQ132 - 6	3,5	4,8	955	220/380	15/8,7	-	-	178	14	2,8	44	B	S3-40%	95
5	KQ160Sb6	5,5	7,5	955	220/380	24/14	-	-	226	17	3,0	44	B	S3-40%	118
6	KQ170S6	7,5	10	900	220/380	35,5/20,5	-	-	194	32	3,0	44	F	S3-40%	180
7	KQ180L6	11	15	950	220/380	48,5/28	-	-	173	41	2,8	44	F	S3-40%	200
8	KQ250Ma6	30	40	975	380/660	60/35	91	0,84	140	136	3,3	44	F	S1	600
9	KQ250Mb6	40	55	975	380/660	80/46	91	0,84	170	150	3,3	44	F	S1	680
10	KQ250Mc6	45	60	985	220/380	159/82	-	-	300	92	3,3	44	F	S3-40%	685
11	KQ280S6	55	75	980	380/660	109/63	91	0,85	235	148	3,6	44	F	S1	840
12	KQ280M6	75	100	980	380/660	147/85	91	0,86	310	155	3,6	44	F	S1	970
13	KQ315Sa6	90	125	975	380/660	172/99	93	0,87	210	276	3,0	44	F	S1	1250
14	KQ315Sb6	110	150	975	380/660	207/120	93	0,88	218	324	3,0	44	F	S1	1325
15	KQ355Sa6	132	180	985	380/660	249/144	93	0,87	450	185	3,1	44	F	S1	1600
16	KQ355Sb6	160	220	985	380/660	296/171	93,5	0,88	550	180	3,2	44	F	S1	1900
17	KQ355M6	200	270	985	380/660	369/213	94	0,88	620	195	3,2	44	F	S1	2200

ĐỘNG CƠ ĐIỆN KHÔNG ĐỒNG BỘ 3 PHA
RÔTÔ DÂY QUẦN- 50Hz

ĐẶC TÍNH KỸ THUẬT
Technical specifications

THREE - PHASHE SLIP - RING
INDUCTION MOTORS- 50Hz

TT	Kiểu	Công suất		Tốc độ	Điện áp Stator 	Dòng điện Stator 	Hiệu suất	Hệ số công suất	Điện áp rôto	Dòng điện rôto	Tỷ số mômen cực đại	Cấp bảo vệ	Cấp cách điện	Chế độ làm việc	Khối lượng
	Type	Out put		Speed	Primary voltage	Primary current	Efficiency	Power factor	Secondary voltage	Secondary current	Maximum torque ratio $\frac{M_{max}}{M_{đd}}$	(IP)	Insulating class	Duty	Weight
		kW	HP	Vg/ph R.P.M	V	A	$\eta\%$	Cos ϕ	V	A					kg
Tốc độ đồng bộ(Synchronuos speed) : 750 vg/ph (R.P.M)															
1	KQ200L8	22	30	720	220/380	100/58	-	-	237	59	2,8	44	F	S3-40%	364
2	KQ225 - 8	22	30	720	220/380	100/58	-	-	237	59	2,8	44	F	S3-40%	364
3	KQB225M8	28	38	705	220/380	123/71	-	-	250	80	2,6	44	F	S3-40%	425
4	KQ225Mb8	30	40	715	380/660	75,5/44	-	-	240	93	2,8	44	F	S3-40%	443
5	KQ250M8	30	40	730	380/660	68/39	88,5	0,77	180	108	3,5	44	F	S1	670
6	KQ280S8	40	55	730	380/660	85/49	87,5	0,82	140	140	3,0	44	F	S1	830
7	KQ280M8	55	75	730	380/660	116/67	89	0,82	240	148	3,0	44	F	S1	960
8	KQ315S8	75	100	730	380/660	152/88	92	0,82	255	192	2,8	44	F	S1	1000
9	KQ315M8	90	125	735	380/660	182/105	92,5	0,82	318	185	3,0	44	F	S1	1430
10	KQ355Sa8	110	150	735	380/660	218/126	93	0,83	355	210	2,7	44	F	S1	1610
11	KQ355Sb8	132	180	735	380/660	256/148	93,5	0,84	415	200	2,9	44	F	S1	1700
12	KQ355M8	160	220	735	380/660	305/176	94	0,85	485	210	2,9	44	F	S1	2100
13	KQ450 - 8	200	270	735	380/660	380/220	93	0,86	450	287	2,8	44	F	S1	2450
14	HQ500M8	220	300	375	380/660	420/242	93	0,86	450	315	2,2	23	F	S1	1750
15	HQ400 - 8	250	340	735	380/660	477/275	93	0,86	497	315	2,2	23	F	S1	2350
16	KQ500L8	250	340	735	380/660	477/275	93	0,86	512	305	2,8	44	F	S1	3450
17	HQ500L8	430	585	730	400/693	785/453	92	0,86	788	346	2,8	23	F	S1	4250
18	HQ640 - 8	500	680	740	3500/6000	106/61	92	0,88	740	436	2,8	23	F	S1	4800
19	HQ560 - 8	630	860	730	3500/6000	132/76	93	0,86	974	405	2,7	23	F	S1	5650
20	HQ630 - 8	750	1000	730	3500/6000	156/90	92	0,90	1030	465	2,7	23	F	S1	7200

ĐỘNG CƠ ĐIỆN KHÔNG ĐỒNG BỘ 3 PHA
RÔTÔ DÂY QUẦN- 50Hz

ĐẶC TÍNH KỸ THUẬT
Technical specifications

THREE - PHASHE SLIP - RING
INDUCTION MOTORS- 50Hz

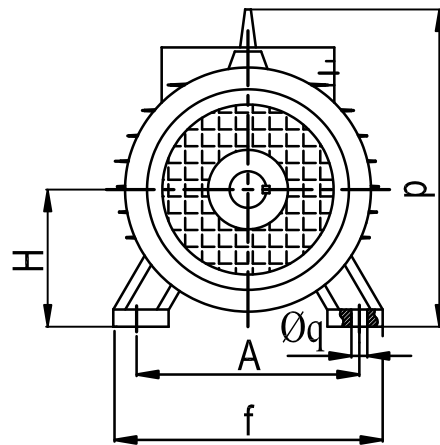
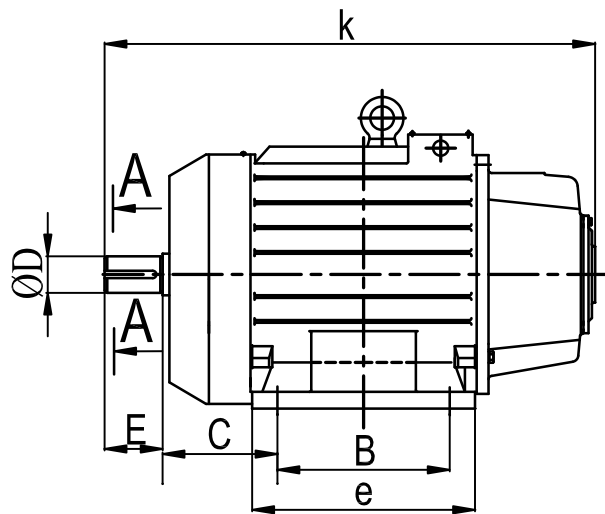
TT	Kiểu	Công suất		Tốc độ	Điện áp Stator	Dòng điện Stator	Hiệu suất	Hệ số công suất	Điện áp rôto	Dòng điện rôto	Tỷ số mômen cực đại	Cấp bảo vệ	Cấp cách điện	Chế độ làm việc	Khối lượng
	Type	Out put		Speed	Primary voltage	Primary current	Efficiency	Power factor	Secondary voltage	Secondary current	Maximum torque $\frac{M_{max}}{M_{dd}}$	(IP)	Insulating class	Duty	Weight
		kW	HP	Vg/ph R.P.M	V	A	$\eta\%$	Cos ϕ	V	A					kg
Tốc độ đồng bộ (Synchronuos speed) : 600 vg/ph (R.P.M)															
1	HQ380- 10	75	100	590	380/660	155/89,5	-	-	291	177	2,5	23	F	S3 - 40%	1200
2	KQ400S10	100	135	590	220/380	390/225	-	-	265	245	2,7	44	F	S3 - 40%	1550
3	KQ400 - 10	125	170	585	220/380	520/300	-	-	327	237	2,9	44	F	S3 - 40%	1700
4	KQ560L10	263	350	585	220/380	886/500	95	0,84	550	294	2,8	54	F	S1	5000
5	HQ630 -10	600	800	590	220/380	1853/1070	94,5	0,90	1180	300	2,7	23	F	S1	5050
Tốc độ đồng bộ (Synchronuos speed) : 500 vg/ph (R.P.M)															
1	KQ450 - 12	150	200	485	220/380	482/278	94	0,87	482	196	2,9	55	F	S1	2500
2	HQ560 - 12	250	340	485	380/660	480/277	92	0,86	634	268	2,8	23	F	S1	3050
3	HQ495 - 12	630	840	492	1900/3300	243/140	92	0,86	812	500	2,9	23	F	S1	10050
Tốc độ đồng bộ (Synchronuos speed) : 375 vg/ph (R.P.M)															
1	HQ840 - 16	735	1000	370	1900/3300	291/168	94	0,82	1510	297	2,9	23	F	S1	10100

ĐỘNG CƠ ĐIỆN KHÔNG ĐỒNG BỘ 3 PHA
RÔTÔ DÂY QUẢN

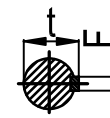
KÍCH THƯỚC LẮP ĐẶT VÀ KÍCH THƯỚC CHIẾM CHỖ
Mounting and overall dimensions

THREE - PHASHE SLIP RING
INDUCTION MOTORS

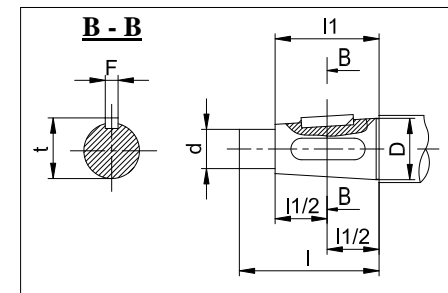
TT	Kiểu thân	Số cực (2p)	Kích thước (mm)																	Ghi chú
			H	C	A	B	D	E	F	K	e	f	p	q	t	l1	l2	d	g	
1	KQ112M	6	112	105,5	190	140	28	60	8	473	170	225	252	12	31				-	
	KQ112L	6				159	32	80	10	523	220				35				-	
2	KQ132	6	132	140	220	190	35	80	10	655	284	275	325	19	38				-	
3	KQ160S	6	160	168	254	178	42	110	12	710	282	300	390	14	45				-	
4	KQ170S	6	170	170	245	260	40	110	12	-	328	320	-	22	43				-	
5	KQ180L	6	180	-	279	260	48	110	14	-	328	340	-	26	51,5				-	
6	KQ200L	8	200	133	318	305	65	-	16	-	370	400	-	22	62,75	138	105	M42	-	Trục côn
7	KQ225M	4;8	225	190	356	311	60	-	16	970	400	435	-	24	58,75	140	105	M42	-	Trục côn
	KQ225L	4;6		165	332	420	65	-	16	-	478	410	-	28	58,75	137	105	M42	-	Trục côn
8	KQ250M	6	250	168	406	349	65	140	18	1123	450	500	575	24	69				-	
9	HQ400S	10	400	322	645	440	110	-	22	1483	585	780	930	47	106,1	220	170	M79	-	Trục côn
	KQ400	10				510		-		1553	660			46					-	Trục côn



A - A



Đầu trục côn



**ĐỘNG CƠ ĐIỆN KHÔNG ĐỒNG BỘ 3 PHA
RÔTÔ DÂY QUẢN**

**KÍCH THƯỚC LẮP ĐẶT VÀ KÍCH THƯỚC CHIẾM CHỖ
Mounting and overall dimensions**

**THREE - PHASHE SLIP RING
INDUCTION MOTORS**

TT	Kiểu thân	Số cực (2p)	Kích thước (mm)																Ghi chú	
			H	C	A	B	D	E	F	K	e	f	p	q	t	l1	l2	d		g
10	HQ400	8	400	245	610	780	110	220	28	1828	1168	850	800	30	116				1033	
11	HQ495	12	495	580	1646	1120	175	270	45	-	1390	1816	1840	40	185				-	
12	HQ500M	8	560	245	790	600	100	210	28	1530	700	980	1094	42	106				1139	
	HQ500L	8		335	850	900	130	250	32	2222	1405	1110	1015	42	137				1310	
13	HQ560	8	560	355	950	1120	130	250	32	2385		1210	1165	44	137				1400	
	HQ560	12			970	780	110		28	-	1048	1120	-	27	118				-	
	KQ560L	10		593	950	1000	120	210	32	2539	1410	1150	1510	42	129				-	
14	HQ630	8	630	395	1000	1000	145	230	36	2308	1474	1255	1274	42	153				1487	
15	HQ640	8	640	310	1065	840	120	210	32	1945	1100	1260	1257	35	127				1478	
16	HQ840	16	840	275	1080	1000	145	230	36	2140	1280	1260	1260	35	153				-	

